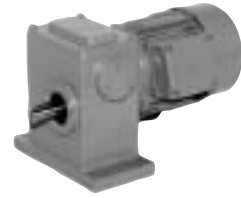


Typ/Type SN 2

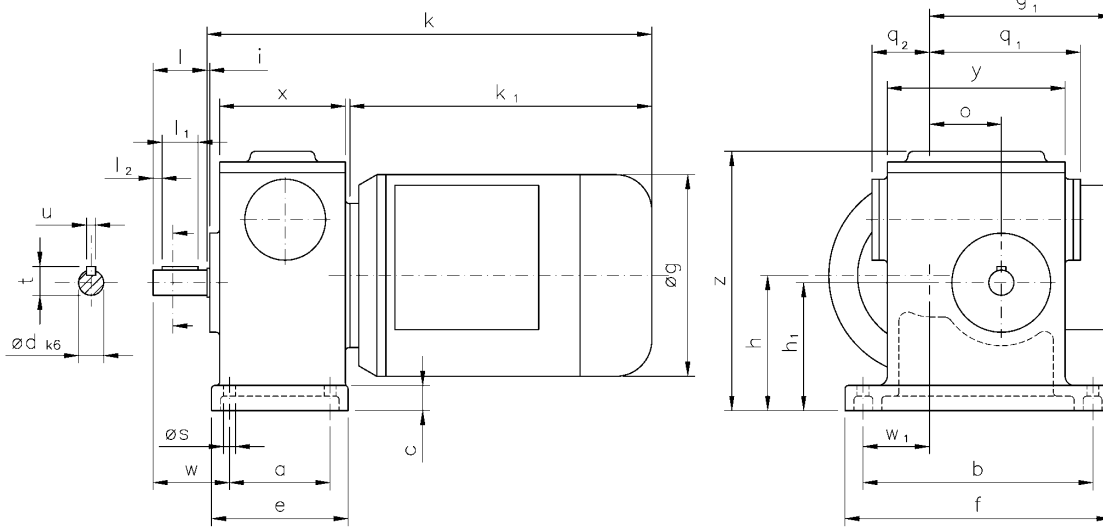
Drehstrom Schneckengetriebe-Motoren Worm gear drives with three-phase motors

IP 54, 230/400 V, 50 Hz



Motor und Getriebe in Kugellagerung, Schnecken gehärtet und geschliffen, Schneckenräder aus Sonderbronze
Ball bearings for motor and gear; worms hardened and ground; wormwheel made of special bronze alloy

Belastbarkeit der Abtriebswelle Loading capacity of the output shaft	
radial/radially	350 N
axial/axially	150 N



Maße ohne Toleranzangabe sind unverbindlich!
Dimensions without tolerances are not binding!

Andere Wellen- und Flanschmaße auf Anfrage!
Other dimensions for the shaft and flanges on request!

Watt	Befestigungsmaße/Mounting dimensions					Raummaße/Outline dimensions										Wellenmaße/Shaft dimensions											
	a	b	c	e	f	h	h ₁	øS	w	w ₁	øg	g ₁	k	k ₁	o	q ₁	q ₂	x	y	z	ød	i	l	l ₁	l ₂	t	u
90/120	56	128	14	76	148	75	71	6,6	42,5	37	112	102	247,5	168	40	84	32	70	99	144	14	1	30	20	5	16	5

Getriebedaten / Technical data of the gear

Untersetzung i / Gear reduction i	3750	2200	1125	600	400	300	240	200	125	67	42	25
max. zul. Drehmoment / max. permissible torque (Nm)	16	18	18	18	18	18	19	18	18	20	18	18

Motordaten / Technical data of the motor	90 Watt, 1400 Upm/rpm												Preis-Nr./Price No.: D 203	
Getriebedrehzahl / Gear rotation speed (1/min)	0,4	0,6	1,2	2,3	3,5	4,7	5,8	7,0	11	21	34	56		
eff. Drehmoment / Eff. torque (Nm)	193	209	114	96	79	66	58	46	31	23	15	9,6		

Motordaten / Technical data of the motor	120 Watt, 2800 Upm/rpm												Preis-Nr./Price No.: D 204	
Getriebedrehzahl / Gear rotation speed (1/min)	0,8	1,3	2,5	4,7	7,0	9,3	12	14	22	42	67	112		
eff. Drehmoment / Eff. torque (Nm)	157	166	88	74	60	49	43	34	23	16	11	6,9		

■ Nicht über max. zul. Drehmoment belasten! / Do not load above the max. permissible torque!