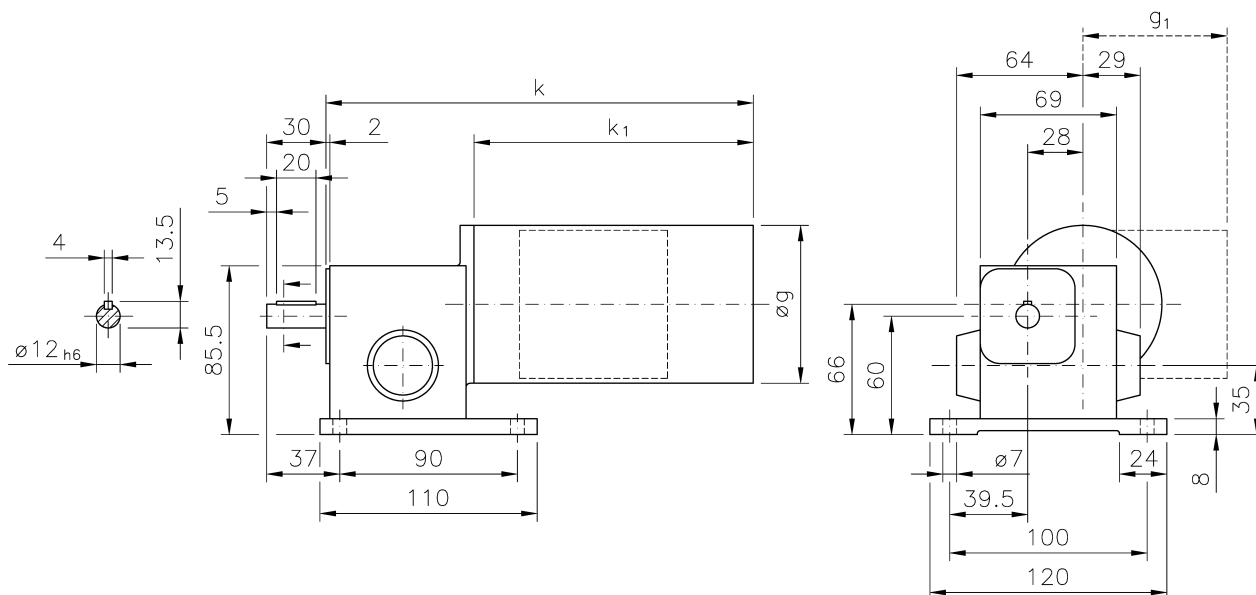


Typ/Type SN 4 GP

Schneckengetriebe mit Gleichstrom-Permanentmagnetmotor Worm gear with Permanent-Magnet DC-Motor IP 40, 24 V, unbelüftet / unventilated



Motor und Getriebe in Kugellagerung, Schnecken gehärtet und geschliffen, Schneckenräder aus Sonderbronze
Ball bearings for motor and gear; worms hardened and ground; wormwheel made of special bronze alloy



Maße ohne Toleranzangabe sind unverbindlich!
Dimensions without tolerances are not binding!

Raummaße / Outline dimensions					elektr. Anschluss electric connection
Watt	øg	k	k ₁	g ₁	
57	63	199	124	/	Kabelauführung cabel execution
90	80	216,5	141,5	73	Klemmkasten terminal box

Andere Wellenmaße und Untersetzungen auf Anfrage!
Other shaft dimensions and gear reduction on request!

Belastbarkeit der Abtriebswelle Loading capacity of the output shaft	
radial/radially	100 N
axial/axially	40 N

Getriebedaten / Technical data of the gear

Untersetzung i / Gear reduction i	1500	1250	750	400	250	125	100	70	50	25	12,5
max. zul. Drehmoment / max. permissible torque (Nm)	7,1	6,1	7,1	7,4	7,1	7,8	6,1	7,1	7,8	7,8	7,8

Motordaten / Technical data of the motor	57 Watt, 3000 Upm/rpm										
Getriebedrehzahl (1/min) / Gear rotation speed (1/min)	2,0	2,4	4,0	7,5	12	24	30	43	60	120	240
eff. Drehmoment / Eff. torque (Nm)	44	35	30	19	16	9,9	8,0	6,6	5,2	2,9	1,5

Gew. ca. 2,4 kg / 24 V - 3,45 A / mit permanent magnet
approx. 2,4 kg / 24 V - 3,45 A / with permanent magnet

Preis-Nr./Price no.: GP 401

Motordaten / Technical data of the motor	90 Watt, 3000 Upm/rpm										
Getriebedrehzahl (1/min) / Gear rotation speed (1/min)	2,0	2,4	4,0	7,5	12	24	30	43	60	120	240
eff. Drehmoment / Eff. torque (Nm)	69	55	47	30	26	16	13	10	8,3	4,6	2,4

Gew. ca. 3,3 kg / 24 V - 5,0 A / mit permanent magnet
approx. 3,3 kg / 24 V - 5,0 A / with permanent magnet

Preis-Nr./Price no.: GP 402

■ Nicht über max. zul. Drehmoment belasten! / Do not load above the max. permissible torque!