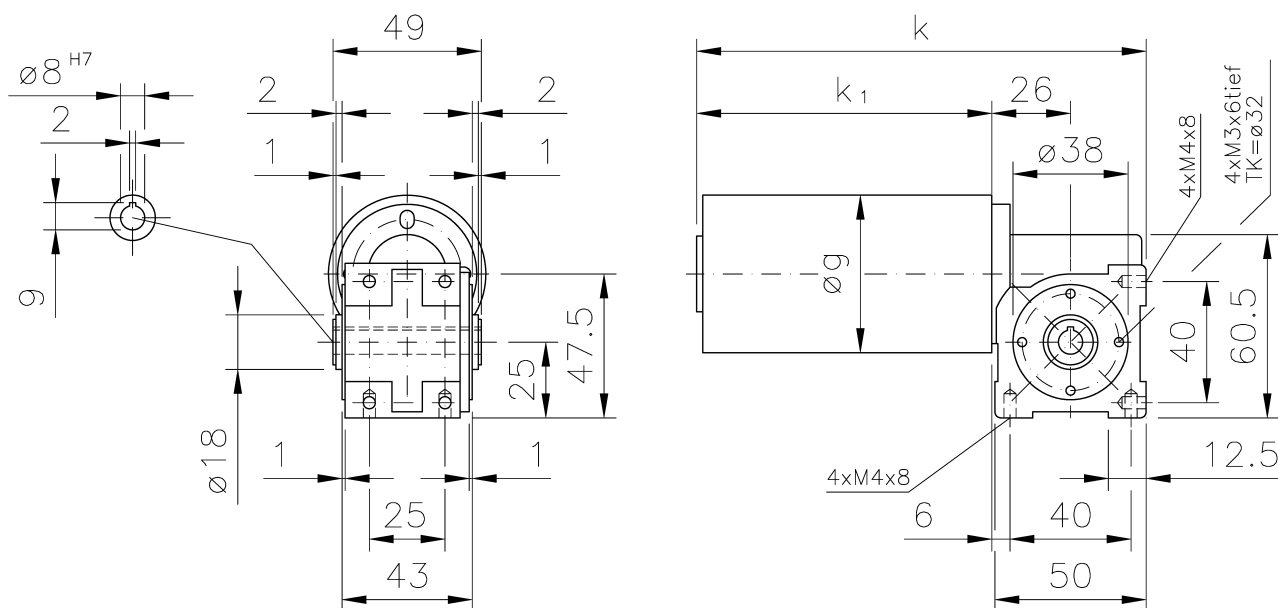


# Typ/Type SN 15 HGP

## Schneckengetriebe mit Gleichstrom-Permanentmagnetmotor Worm gear with Permanent-Magnet DC-Motor IP 40, 24 V, unbelüftet / unventilated



Motor und Getriebe in Kugellagerung, Schnecken gehärtet und geschliffen, Schneckenräder aus Sonderbronze  
Ball bearings for motor and gear; worms hardened and ground; wormwheel made of special bronze alloy



Maße ohne Toleranzangabe sind unverbindlich!  
Dimensions without tolerances are not binding!

Raummaße / Outline dimensions				elektr. Anschluss electric connection
Watt	$\varnothing g$	k	$k_1$	
28	52	149	98	Kabelauführung cabel execution
54	52	179	128	Kabelauführung cabel execution

Andere Wellenmaße auf Anfrage!  
Other shaft dimensions on request!

Belastbarkeit der Abtriebswelle Loading capacity of the output shaft	
radial/radially	40 N
axial/axially	40 N

## Getriebedaten / Technical data of the gear

Untersetzung i / Gear reduction i	68	30	15	7
max. zul. Drehmoment / max. permissible torque (Nm)	4,2	4,3	3,7	4,3

Motordaten / Technical data of the motor	28 Watt, 3000 Upm/rpm				Gew. ca. 1,3 kg / 24 V - 2,0 A / mit permanent magnet approx. 1,3 kg / 24 V - 2,0 A / with permanent magnet	Preis-Nr./Price no.: GP 1506
Getriebedrehzahl (1/min) / Gear rotation speed (1/min)	44	100	200	429		
eff. Drehmoment / Eff. torque (Nm)	2,1	1,0	0,7	0,4		

Motordaten / Technical data of the motor	54 Watt, 3000 Upm/rpm				Gew. ca. 1,6 kg / 24 V - 3,0 A / mit permanent magnet approx. 1,6 kg / 24 V - 3,0 A / with permanent magnet	Preis-Nr./Price no.: GP 1507
Getriebedrehzahl (1/min) / Gear rotation speed (1/min)	44	100	200	429		
eff. Drehmoment / Eff. torque (Nm)	4,0	2,0	1,4	0,9		

■ Nicht über max. zul. Drehmoment belasten! / Do not load above the max. permissible torque!