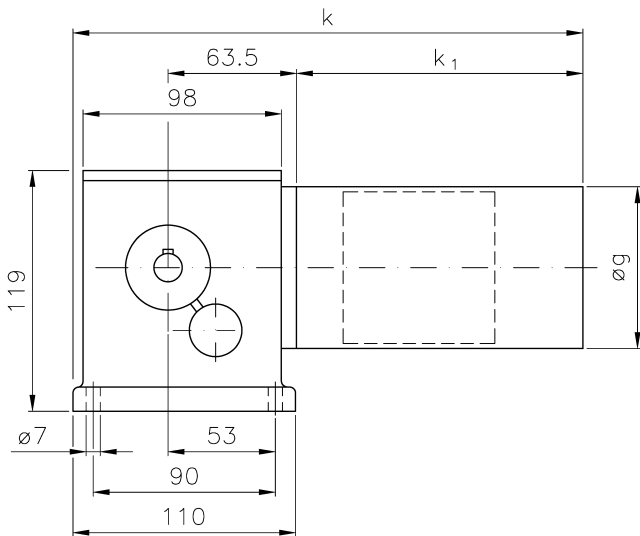


Typ/Type SN 12 GP

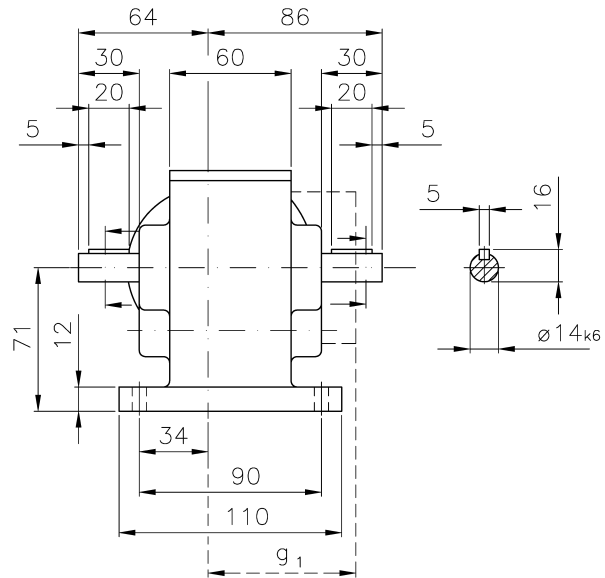
Schnecken-Stirnradgetriebe mit Gleichstrom-Permanentmagnetmotor Helical worm gear with Permanent-Magnet DC-Motor IP 40, 24 V, unbelüftet / unventilated



Motor und Getriebe in Kugellagerung, 1. Stufe Schnecken- und 2. Stufe Stirnradsatz
Ball bearing for motor and gear, 1st stage wormwheel and 2nd stage cylindrical gear set



Maße ohne Toleranzangabe sind unverbindlich!
Dimensions without tolerances are not binding!



Andere Wellenmaße auf Anfrage!
Other shaft dimensions on request!

Raummaße / Outline dimensions					elektr. Anschluss electric connection
Watt	øg	k	k ₁	g ₁	
57	63	234,5	124	/	Kabelauführung cabel execution
90	80	252	141,5	73	Klemmkasten terminal box
93	63	237,5	127	/	Kabelauführung cabel execution

Belastbarkeit der Abtriebswelle Loading capacity of the output shaft	
radial/radially	300 N
axial/axially	140 N

Getriebedaten / Technical data of the gear

Untersetzung i / Gear reduction i	500	375	250	190	150	120	100	90	75	60	50	35	25	21	12,5
max. zul. Drehmoment / max. permissible torque (Nm)	25	25	25	25	25	25	25	25	25	25	25	25	25	25	25

Motordaten / Technical data of the motor	57 Watt, 3000 Upm/rpm															Preis-Nr./Price no.: GP 1201	
Getriebedrehzahl (1/min) / Gear rotation speed (1/min)	6,0	8,0	12	16	20	25	30	33	40	50	60	86	120	140	240		
eff. Drehmoment / Eff. torque (Nm)	28	20	17	17	14	11	11	10	8,9	7,7	6,3	4,8	3,5	3,0	1,8		

Gew. ca. 3,6 kg / 24 V - 3,45 A / mit permanent magnet
approx. 3,4 kg / 24 V - 3,45 A / with permanent magnet

Motordaten / Technical data of the motor	90 Watt, 3000 Upm/rpm															Preis-Nr./Price no.: GP 1202	
Getriebedrehzahl (1/min) / Gear rotation speed (1/min)	6,0	8,0	12	16	20	25	30	33	40	50	60	86	120	140	240		
eff. Drehmoment / Eff. torque (Nm)	45	32	27	27	22	18	17	16	14	12	9,9	7,5	5,6	4,8	2,9		

Gew. ca. 4,3 kg / 24 V - 5,0 A / mit permanent magnet
approx. 4,3 kg / 24 V - 5,0 A / with permanent magnet

Motordaten / Technical data of the motor	93 Watt, 3300 Upm/rpm															Preis-Nr./Price no.: GP 1203	
Getriebedrehzahl (1/min) / Gear rotation speed (1/min)	6,6	8,8	13	17	22	28	33	37	44	55	66	94	132	154	264		
eff. Drehmoment / Eff. torque (Nm)	42	30	26	25	20	17	16	15	13	11	9,3	7,1	5,2	4,5	2,7		

Gew. ca. 3,6 kg / 24 V - 4,9 A / mit permanent magnet
approx. 3,6 kg / 24 V - 4,9 A / with permanent magnet

■ Nicht über max. zul. Drehmoment belasten! / Do not load above the max. permissible torque!

**Bitte machen Sie bei Ihrer Bestellung folgende Angaben:
Please include the following specifications with your order:**

Klemmkastenstellung
Terminal box position

A B C D

Wellenstellung
Shaft position

1 1 & 2 2

Kontakt:

RUHRGETRIEBE KG

H. Pferdenges

Am Förderturm 29

D - 45472 Mülheim an der Ruhr
Germany

Tel: +49 (0)2 08 – 78 06 80

Fax: +49 (0)2 08 – 49 80 00 oder 49 84 59

info@ruhrgetriebe.de

www.ruhrgetriebe.de



**Übersicht und technische Angaben weiterer RGM Getriebe
Overview and technical specifications of further RGM geared motors**