



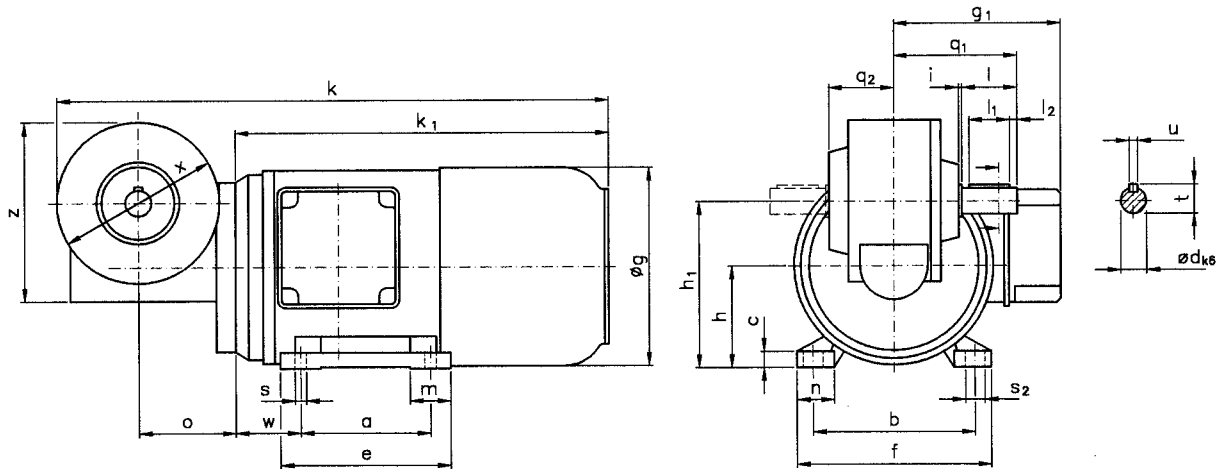
Gleichstrom Schneckengetriebe-Motoren D C Worm gear drive motors

IP 44 (IP 54), Anker 180 V, Feld 200 V
IP 44 (IP 54), armature 180 V, field 200 V

Typ/Type SN 9 BG

Motor und Getriebe in Kugellagerung, Schnecken gehärtet und geschliffen, Schneckenräder aus Sonderbronze
Ball bearings for motor and gear; worms hardened and ground; wormwheel made of special bronze alloy

Belastbarkeit der Abtriebswelle Loading capacity of the output shaft	
radial/radially	500 N
axial/axially	250 N



Maße ohne Toleranzangabe sind unverbindlich!
Dimensions without tolerances are not binding!

Andere Wellenmaße auf Anfrage!
Other shaft dimensions on request!

Watt	Befestigungsmaße/Mounting dimensions										Raummaße/Outline dimensions							Wellenmaße/Shaft dimensions										
	a	b	c	e	f	h	h ₁	m	n	s	s ₂	w	øg	g ₁	k	k ₁	o	q ₁	q ₂	x	z	ød	i	l	l ₁	l ₂	t	u
200/250	80	100	10	105	120	63	103	25	23	7	12	40	123	103	340	230	60	76	40	100	111	16	1	35	25	5	18	5
370	90	112	11	108	140	71	111	27	34	7	12	45	139	103	363	253	60	76	40	100	111	16	1	35	25	5	18	5

Getriebedaten / Technical data of the gear

Untersetzung i / Gear reduction i	80	75	70	60	50	44	40	30	25	20	15	12	10	8	7
max. zul. Drehmoment / max. permissible torque (Nm)	24	23	29	23	32	33	34	36	29	35	34	30	35	33	35

Motordaten / Technical data of the motor Getriebedrehzahl (1/min) / Gear rotation speed (1/min) eff. Drehmoment / Eff. torque (Nm)	200 Watt, 3000 Upm/rpm ca. 6,6 kg / Anker: 1,5 A / Feld: 0,2 A / approx. 6,6 kg / armature: 1,5 A / field: 0,2 A Preis-Nr./Price no.: G 901														
	38	40	43	50	60	68	75	100	120	150	200	250	300	375	444
	17	14	18	13	15	11	13	11	9,2	8,4	6,6	5,4	4,9	4,0	3,5

Motordaten / Technical data of the motor Getriebedrehzahl (1/min) / Gear rotation speed (1/min) eff. Drehmoment / Eff. torque (Nm)	250 Watt, 3000 Upm/rpm ca. 6,6 kg / Anker: 2,0 A / Feld: 0,2 A / approx. 6,6 kg / armature: 2,0 A / field: 0,2 A Preis-Nr./Price no.: G 902														
	38	40	43	50	60	68	75	100	120	150	200	250	300	375	444
	21	18	22	16	19	14	16	14	12	11	8,2	6,7	6,1	5,0	4,4

Motordaten / Technical data of the motor Getriebedrehzahl (1/min) / Gear rotation speed (1/min) eff. Drehmoment / Eff. torque (Nm)	370 Watt, 3000 Upm/rpm ca. 8,7 kg / Anker: 2,7 A / Feld: 0,2 A / approx. 8,7 kg / armature: 2,7 A / field: 0,2 A Preis-Nr./Price no.: G 903														
	38	40	43	50	60	68	75	100	120	150	200	250	300	375	444
	31	27	33	23	28	21	24	20	17	16	12	9,9	9,1	7,4	6,4

■ Nicht über max. zul. Drehmoment belasten! / Do not load above the max. permissible torque!

**Bitte machen Sie bei Ihrer Bestellung folgende Angaben:
Please include the following specifications with your order:**

	Getriebebestellung Drive position			
A	B	C	D	
	Wellenstellung Shaft position			
	1	1 & 2	2	

Kontakt:

RUHRGETRIEBE KG

H. Pferdenges

Am Förderturm 29

D - 45472 Mülheim an der Ruhr
Germany

Tel: +49 (0)2 08 – 78 06 80

Fax: +49 (0)2 08 – 49 80 00 oder 49 84 59

info@ruhrgetriebe.de

www.ruhrgetriebe.de



**Übersicht und technische Angaben weiterer RGM Getriebe
Overview and technical specifications of further RGM geared motors**